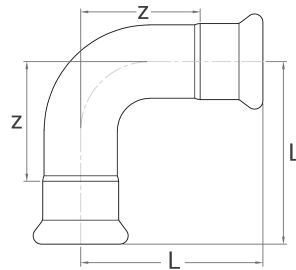


Bogen 90°

Pressfitting, M-Kontur

[Kurzbezeichnung: N.03BIG\\*](#)


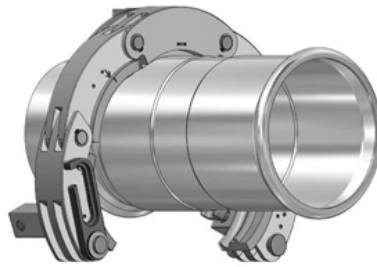
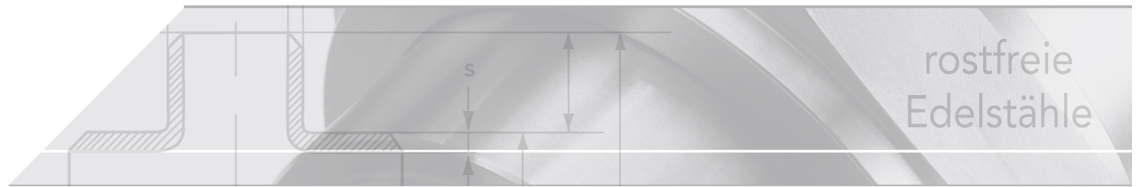
## Technisches Produktblatt

DW	Rohr-AD	s	L	z	Kontur	Art.-Nr.
EPDM	139,7	2,0	314	216	M	PRFI-B0-139-NX20
EPDM	168,3	2,0	386	268	M	PRFI-B0-168-NX20

Verfügbare Werkstoffe: Auf Anfrage

Systeme &gt; Pressfittings &gt; BIG PRESS &gt; Bogen 90°

 \*Tipp: Die Eingabe der [Kurzbezeichnung](#) in das Suchfeld auf unserer Website ermöglicht Ihnen den Direktaufruf einer Artikelgruppe. Alternativ [hier klicken](#)



## BIG PRESS

Edelstahl-Press-System

### Abmessungsbereich

139,7 & 168,3

### Wandstärken

Die BIG PRESS Fittings sind in den Wandstärken 2,0 mm und 2,6 mm erhältlich

### Zulassung

DVGW Trinkwasserzulassung für BIG PRESS Fittings mit Wandstärke 2,6 mm

### Auslegedruck

Wasseranwendungen max. 16 bar

O-Ring	Farbe	Anwendung	Temperatur
EPDM	schwarz	Wasser	-20 °C - +110 °C
FKM	grün	Solar, Öl, Druckluft	-30 °C - +180 °C

Für BIG PRESS Fittinge wird ein separates Presswerkzeug benötigt. Für jede Rohrabmessung gibt es eine entsprechende Press-Schlinge, die schnell und einfach in den Zylinder des Pressgerätes eingeschoben wird.

Geeignete Maschinen bieten wir Ihnen gerne zum Kauf oder zur Miete an.

heco gmbh | Revisionsdatum 12.05.2023 | Revisionsnummer 02 ([s])

