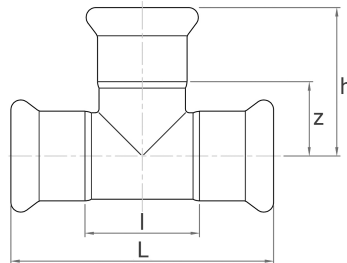


T-Stück

Pressfitting, M-Kontur

[Kurzbezeichnung: N.16BIG*](#)


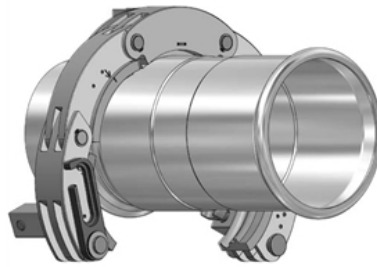
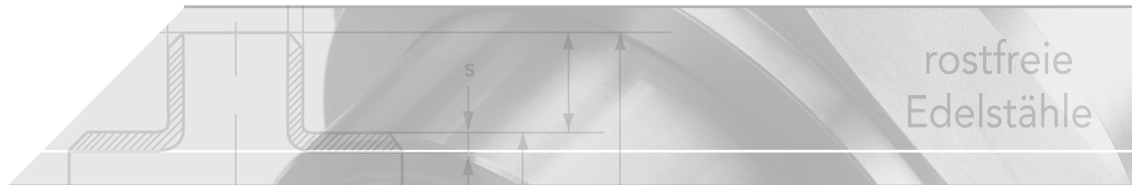
Technisches Produktblatt

DW	Rohr-AD	s	L	l	z	h	Art.-Nr.
EPDM	139,7	2,0	394,0	99,0	99,0	197,0	PRFI-TS-139-NX20
EPDM	168,3	2,0	514,0	139,0	118,0	235,0	PRFI-TS-168-NX20

Verfügbare Werkstoffe: Auf Anfrage

Systeme > Pressfittings > BIG PRESS > T-Stück

 *Tipp: Die Eingabe der [Kurzbezeichnung](#) in das Suchfeld auf unserer Website ermöglicht Ihnen den Direktaufruf einer Artikelgruppe. Alternativ [hier klicken](#)



BIG PRESS

Edelstahl-Press-System

Abmessungsbereich

139,7 & 168,3

Wandstärken

Die BIG PRESS Fittings sind in den Wandstärken 2,0 mm und 2,6 mm erhältlich

Zulassung

DVGW Trinkwasserzulassung für BIG PRESS Fittings mit Wandstärke 2,6 mm

Auslegedruck

Wasseranwendungen max. 16 bar

O-Ring	Farbe	Anwendung	Temperatur
EPDM	schwarz	Wasser	-20 °C - +110 °C
FKM	grün	Solar, Öl, Druckluft	-30 °C - +180 °C

Für BIG PRESS Fittinge wird ein separates Presswerkzeug benötigt. Für jede Rohrabmessung gibt es eine entsprechende Press-Schlinge, die schnell und einfach in den Zylinder des Pressgerätes eingeschoben wird.

Geeignete Maschinen bieten wir Ihnen gerne zum Kauf oder zur Miete an.

heco gmbh | Revisionsdatum 12.05.2023 | Revisionsnummer 02 ([s])

