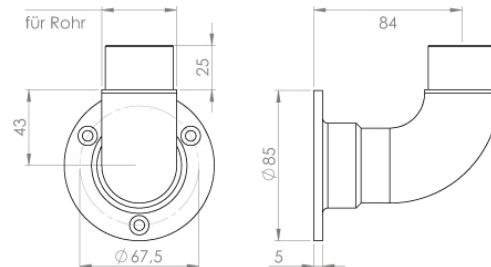
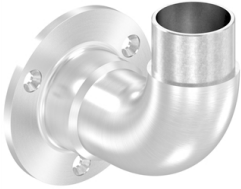


Wandhalter 90°, rund
zum Einstecken ins Rohr
geschliffen K240
>hecoNNECT Geländerbausystem<

[Kurzbezeichnung: WH.B*](#)



Technisches Produktblatt

Rohr	Art.-Nr.
für Rundrohr $\varnothing 33,7 \times 2,0$	EDEL-WH33-20-V2A-RUND
für Rundrohr $\varnothing 42,4 \times 2,0$	EDEL-WH42-20-V2A-RUND

Verfügbare Werkstoffe: Auf Anfrage

Systeme > Geländerbau > Steckfittings > Bogen > Wandhalter > gebogen

*Tipp: Die Eingabe der [Kurzbezeichnung](#) in das Suchfeld auf unserer Website ermöglicht Ihnen den Direktaufruf einer Artikelgruppe. Alternativ [hier klicken](#)



Wandhalter

für Rundrohre

90°

gebogene Ausführung

zum Einstecken ins Rohr

Edelstahl V2A (1.4301)

geschliffen K240

