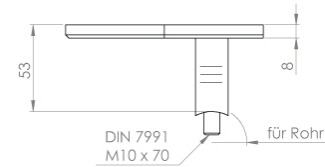
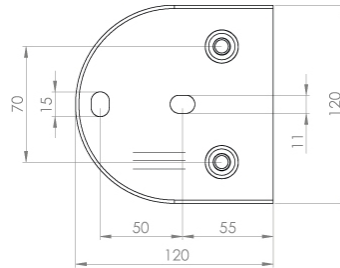


Wandbefestigung, halbrund
für Geländerpfosten
mit 2 Distanzhülsen
geschliffen K240

[Kurzbezeichnung: PHD4*](#)



Technisches Produktblatt

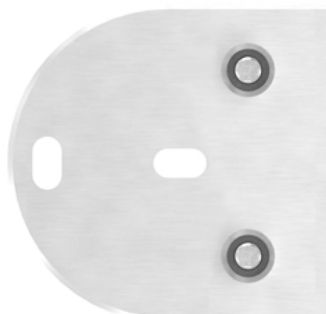
Rohr	B	Art.-Nr.
Ø 42,4	120	EDEL-PH42-120-V2A-HR

Verfügbare Werkstoffe: Auf Anfrage

Systeme > Geländerbau > Anker und Flansche > Pfostenhalter > mit 2 Distanzhülsen > 120 x 120

*Tipp: Die Eingabe der [Kurzbezeichnung](#) in das Suchfeld auf unserer Website ermöglicht Ihnen den Direktaufruf einer Artikelgruppe. Alternativ [hier klicken](#)

Vollständige Beschreibung: Wandbefestigung, halbrund
für Geländerpfosten
mit 2 Distanzhülsen
geschliffen K240
>hecoNNECT Geländerbausystem<



Endhalterung für Geländerpfosten

zum Verschrauben

für Rundrohr \varnothing 42,4 mm

Lieferumfang: Schrauben M10 x 70) & 2x Distanzhülse*

Wandabstand: 53 mm

Platte: 120 x 100 x 6 mm

mit 2x 20 x 11 mm Langloch

Edelstahl V2A (1.4301)

geschliffen K240

* Bitte Verstärkungsplatte Typ PH-V separat bestellen!

