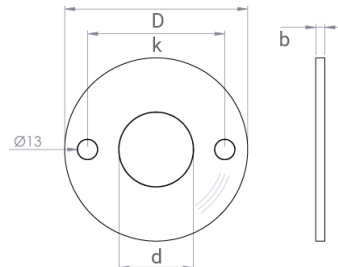


Ankerplatte mit Mittel- und 2
Schraubenbohrungen ($\varnothing 13$ mm)

[short name: AP4*](#)



technical product sheet

D	b	k	d	Rohr	Ausf	Art.-Nr.
100	6	75	34,1	$\varnothing 33,7$	ohne Fase, Rundschliff	EDEL-AP4-100X6-33-V2
100	6	75	42,8	$\varnothing 42,4$	ohne Fase, Rundschliff	EDEL-AP4-100X6-42-V2
100	8	75	42,8	$\varnothing 42,4$	ohne Fase, Rundschliff	EDEL-AP4-100X8-42-V2
120	6	90	42,8	$\varnothing 42,4$	ohne Fase, Rundschliff	EDEL-AP4-120X6-42-V2
120	6	90	48,7	$\varnothing 48,3$	ohne Fase, Rundschliff	EDEL-AP4-120X6-48-V2
120	8	90	48,7	$\varnothing 42,4$	ohne Fase, Rundschliff	EDEL-AP4-120X8-42-V2
120	8	90	48,7	$\varnothing 48,3$	ohne Fase, Rundschliff	EDEL-AP4-120X8-48-V2

available material: ask

Systeme > Geländerbau > Anker und Flansche > Ankerplatten > rund > Mittelbohrung +2 > Rundschliff



Ankerplatte

rund

ohne Fase

mit Rundschliff

mit Mittelbohrung

2x Schraubenloch $\varnothing 13$ mm

einseitig und Rand geschliffen (K240)

Edelstahl V2A (1.4301)