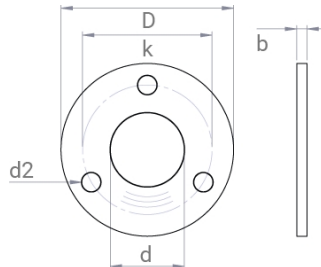


Ankerplatte mit Mittelbohrung

[short name: AP6*](#)

3 Schraubenbohrungen

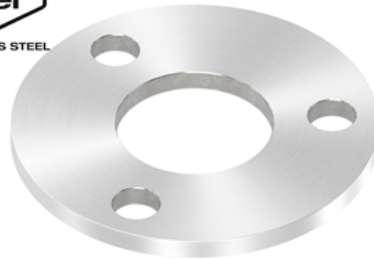
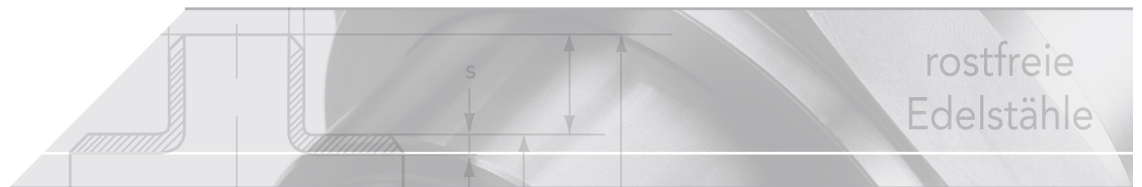


technical product sheet

D	b	d	Rohr	k	d2	Ausf	Art.-Nr.
100	6	34,1	Ø 33,7	75	11	Rundschliff	EDEL-AP6-100X6-CA-V2
100	6	34,1	Ø 33,7	75	13	Rundschliff	EDEL-AP6-100X6-CB-V2
100	6	42,8	Ø 42,4	75	11	Rundschliff	EDEL-AP6-100X6-DA-V2
100	6	42,8	Ø 42,4	75	13	Rundschliff	EDEL-AP6-100X6-DB-V2
100	8	42,8	Ø 42,4	75	13	Rundschliff	EDEL-AP6-100X8-42-V2
100	10	42,8	Ø 42,4	75	13	Rundschliff	EDEL-AP6-100XA-42-V2
120	6	42,8	Ø 42,4	90	13	Rundschliff	EDEL-AP6-120X6-42-V2
120	6	48,7	Ø 48,3	90	13	Rundschliff	EDEL-AP6-120X6-48-V2
120	6	60,7	Ø 60,3	90	13	Rundschliff	EDEL-AP6-120X6-60-V2
120	8	42,8	Ø 42,4	90	13	Rundschliff	EDEL-AP6-120X8-42-V2
120	8	48,7	Ø 48,3	90	13	Rundschliff	EDEL-AP6-120X8-48-V2
120	8	60,7	Ø 60,3	90	13	Rundschliff	EDEL-AP6-120X8-60-V2
120	10	42,8	Ø 42,4	90	13	Rundschliff	EDEL-AP6-120XA-42-V2
120	10	48,7	Ø 48,3	90	13	Rundschliff	EDEL-AP6-120XA-48-V2
120	10	60,7	Ø 60,3	90	13	Rundschliff	EDEL-AP6-120XA-60-V2
140	8	60,7	Ø 60,3	110	13	Rundschliff	EDEL-AP6-140X8-60-V2
140	10	60,7	Ø 60,3	110	13	Rundschliff	EDEL-AP6-140XA-60-V2

available material: ask

Systeme > Geländerbau > Anker und Flansche > Ankerplatten > rund > Mittelbohrung +3 > ohne Fase, Rundschliff



Ankerplatte

rund

ohne Fase

mit Mittelbohrung

3x Schraubenloch

mit Rundschliff

einseitig und Rand geschliffen (K240)

Edelstahl V2A (1.4301)