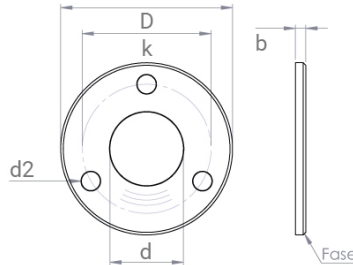


Ankerplatte mit Fase
mit Mittelbohrung und
3 Schraubenbohrungen

[Kurzbezeichnung: AP6.F*](#)



Technisches Produktblatt

D	b	d	Rohr	k	d2	Ausf	Art.-Nr.
100	6	42,8	∅ 42,4	75	11	Rundschliff	EDEL-AP6F100X6-DA-V2A
100	6	42,8	∅ 42,4	75	13	Rundschliff	EDEL-AP6F100X6-DB-V2A

Verfügbare Werkstoffe: Auf Anfrage

Systeme > Geländerbau > Anker und Flansche > Ankerplatten > rund > Mittelbohrung +3 > mit Fase, Rundschliff

*Tipp: Die Eingabe der [Kurzbezeichnung](#) in das Suchfeld auf unserer Website ermöglicht Ihnen den Direktaufruf einer Artikelgruppe. Alternativ [hier klicken](#)



Ankerplatte

rund

mit Fase

mit Mittelbohrung

für Rundrohr $\varnothing 42,4$ mm

3x Schraubenloch

mit Rundschliff

einseitig und Rand geschliffen (K240)

Edelstahl V2A (1.4301)