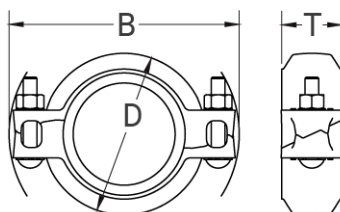


Starre Kupplung

montagefertig Typ 107V

Victaulic® System QuickVic™

[zkratka označení: 107V*](#)


technický list výrobku

D1	DW	B	D	T	c	kg	Art.-Nr.
60,3	EPDM (EHP)	159	92	60	orange	1,400	107V-060-LE
60,3	EPDM (EHP)	159	92	60	verzinkt	1,500	107V-060-VE
60,3	EPDM (EF)	159	92	60	verzinkt	1,400	107V-060-VEF
60,3	Nitril (T)	159	92	60	orange	1,500	107V-060-LN
60,3	Nitril (T)	159	92	60	verzinkt	1,400	107V-060-VN
73,0	EPDM (EHP)	173	106	62	orange	1,500	107V-073-LE
73,0	EPDM (EHP)	173	106	62	verzinkt	1,500	107V-073-VE
73,0	Nitril (T)	173	106	62	orange	1,500	107V-073-LN
73,0	Nitril (T)	173	106	62	verzinkt	1,500	107V-073-VN
76,1	EPDM (EHP)	178	110	60	orange	1,600	107V-076-LE
76,1	EPDM (EHP)	178	110	60	verzinkt	1,600	107V-076-VE
76,1	EPDM (EF)	178	110	60	verzinkt	1,600	107V-076-VEF
76,1	Nitril (T)	178	110	60	orange	1,600	107V-076-LN
76,1	Nitril (T)	178	110	60	verzinkt	1,600	107V-076-VN
88,9	EPDM (EHP)	192	122	62	orange	1,800	107V-088-LE
88,9	EPDM (EHP)	192	122	62	verzinkt	1,800	107V-088-VE
88,9	EPDM (EF)	192	122	62	verzinkt	1,800	107V-088-VEF
88,9	Nitril (T)	192	122	62	orange	1,800	107V-088-LN
88,9	Nitril (T)	192	122	62	verzinkt	1,800	107V-088-VN
114,3	EPDM (EHP)	224	154	64	orange	2,400	107V-114-LE
114,3	EPDM (EHP)	224	154	64	verzinkt	2,400	107V-114-VE
114,3	EPDM (EF)	224	154	64	verzinkt	2,400	107V-114-VEF
114,3	Nitril (T)	224	154	64	orange	2,400	107V-114-LN
114,3	Nitril (T)	224	154	64	verzinkt	2,400	107V-114-VN
139,7	EPDM (EHP)	262	181	64	orange	3,400	107V-139-LE
139,7	EPDM (EHP)	262	181	64	verzinkt	3,400	107V-139-VE
139,7	EPDM (EF)	262	181	64	verzinkt	3,400	107V-139-VEF
139,7	Nitril (T)	262	181	64	orange	3,400	107V-139-LN
139,7	Nitril (T)	262	181	64	verzinkt	3,400	107V-139-VN
141,3	EPDM (EHP)	264	183	62	orange	3,400	107V-141-LE
141,3	EPDM (EHP)	264	183	62	verzinkt	3,400	107V-141-VE
141,3	Nitril (T)	264	183	62	orange	3,400	107V-141-LN
141,3	Nitril (T)	264	183	62	verzinkt	3,400	107V-141-VN
165,1	EPDM (EHP)	286	205	64	orange	3,800	107V-165-LE
165,1	EPDM (EHP)	286	205	64	verzinkt	3,800	107V-165-VE
165,1	Nitril (T)	286	205	64	orange	3,800	107V-165-LN

D1	DW	B	D	T	c	kg	Art.-Nr.
165,1	Nitril (T)	286	205	64	verzinkt	3,800	107V-165-VN
168,3	EPDM (EHP)	289	210	64	orange	3,800	107V-168-LE
168,3	EPDM (EHP)	289	210	64	verzinkt	3,800	107V-168-VE
168,3	EPDM (EF)	289	210	64	verzinkt	3,800	107V-168-VEF
168,3	Nitril (T)	289	210	64	orange	3,800	107V-168-LN
168,3	Nitril (T)	289	210	64	verzinkt	3,800	107V-168-VN
219,1	EPDM (EHP)	365	268	73	orange	7,700	107V-219-LE
219,1	EPDM (EHP)	365	268	73	verzinkt	7,700	107V-219-VE
219,1	Nitril (T)	365	268	73	orange	7,700	107V-219-LN
219,1	Nitril (T)	365	268	73	verzinkt	7,700	107V-219-VN
273,0	EPDM (EHP)	438	330	75	orange	12,000	107V-273-LE
273,0	EPDM (EHP)	438	330	75	verzinkt	12,000	107V-273-VE
273,0	Nitril (T)	438	330	75	orange	12,000	107V-273-LN
273,0	Nitril (T)	438	330	75	verzinkt	12,000	107V-273-VN
323,9	EPDM (EHP)	489	384	75	orange	13,500	107V-323-LE
323,9	EPDM (EHP)	489	384	75	verzinkt	13,500	107V-323-VE
323,9	Nitril (T)	489	384	75	orange	13,500	107V-323-LN
323,9	Nitril (T)	489	384	75	verzinkt	13,500	107V-323-VN

dostupné jakosti: Stahl

Systeme > Victaulic® > Standard Nutsystem > Rohrkupplungen > Gusseisen > System QuickVic™ > Kupplung, Typ 107V



1. VERBINDEN 2. ANZIEHEN 3. ANZIEHEN 4. FERTIG !

Starre Victaulic® QuickVic™ Kupplung

montagefertig Nr. 107V

Die Kupplung Typ 107V ersetzt den Typ 107N.

Die Kupplung Typ 107V ist noch einfacher installierbar, montagefertig und ohne wiederholten Wechselintervall festziehbar.

Mit diesen starren Kupplungen wird eine Verbindung hergestellt, die keine Expansion/Kontraktion oder lineare Bewegungen zulässt.

Mit dieser montagefertigen Kupplung kann die Verbindung ohne das Demontieren der Schrauben, Muttern, Dichtung und Gehäuse hergestellt werden.

Die 107V ist Teil des neuen QuickVic™-Systems.

Diverse Formteile stehen als weitere Systemkomponenten zur Verfügung (s.u.)

Abmessungsbereich

2 - 12"/DN 50 - DN 300

Funktion

Verbindet Kohlenstoffstahl- und/oder Edelstahl Rohre und Formteile mit OGS-Nutprofil
Sorgt für eine starre Rohrverbindung, die Axial- und Winkelbewegungen begrenzt

Rohrbearbeitung

Fräs- oder rollgenutet (gemäß Victaulic Standard Nut-Spezifikationen)

Maximaler Betriebsdruck

Für Drücke von einem vollständigen Vakuum (29.9 in Hg/760 mm Hg) bis zu 5171 kPa.

Der Betriebsdruck hängt vom Material, der Wandstärke und der Rohrgröße ab

MATERIALSPEZIFIKATIONEN

Gehäuse

Kugelgraphitguss gemäß ASTM A536, Klasse 65-45-12.

Beschichtung des Gehäuses: Orange lackiert.

- Optional: Feuerverzinkt (5-12")

Dichtung

- Klasse „EHP“

EHP (Farb-Code rot und grün gestreift).

Temperaturbereich -34°C to +121°C/-30°F to +250°F.

Kann für Warmwasseranwendungen innerhalb des angegebenen Temperaturbereichs sowie für eine Reihe verdünnter Säuren, ölfreie Luft und eine Vielzahl chemischer Anwendungen spezifiziert werden.

WIRD NICHT FÜR ERDÖL EMPFOHLEN.

- Klasse „HMT“ Nitril

Nitril (Farbkennzeichnung orange und gelb gestreift).

Temperaturbereich -20 °F bis +180 °F/-29 °C bis +82 °C.

Kann für Erdölprodukte, Luft mit Öldämpfen und Pflanzen- und Mineralöle im angegebenen Temperaturbereichspezifiziert werden.

Nicht kompatibel für Warmwasseranwendungen über +150 °F/+66 °C oder für warme trockene Luft über +140 °F/+60 °C.

- Klasse „O“ Fluorelastomer

Fluorelastomer (Farbkennzeichnung blau gestreift).

Temperaturbereich +20 °F bis +300 °F/-7 °C bis +149 °C.

Kann für viele Arten von oxidierenden Säuren, Erdöl, Halogenkohlenwasserstoffe, Schmiermittel, Hydraulikflüssigkeiten, organische Flüssigkeiten und Luft mit Kohlenwasserstoffen spezifiziert werden.

NICHT MIT WARMWASSER ODER DAMPF KOMPATIBEL

QuickVic™-Systemkomponenten

Formteil	Typ
Bogen 90°	V10
Bogen 45°	V11
T-Stück	V20

Die Formteile sind leichter, platzsparender bei gleichem Druckverlust, haben Ausrichtungsmarkierungen und können bis max. 27 bar Betriebsdruck eingesetzt werden.

Die Formteile sind jedoch nicht mit Klappflansch zu kombinieren.

