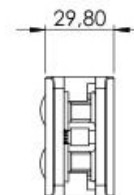
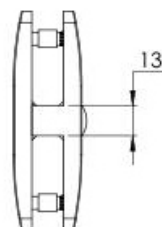
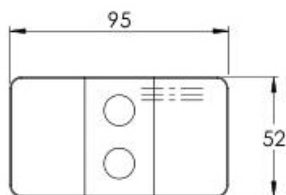


Verbindungsklemme 180° Typ 24

[short name: GK24*](#)

eckige Form

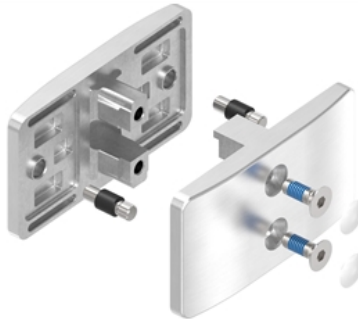


[technical product sheet](#)

H	B	T	Art.-Nr.
52	95	30	EDEL-GKE180T24-V4A

available material: ask

Systeme > Geländerbau > Glasklemmen > eckig > Typ 22 (30x30x18)



Glasklemme zum Verbinden Typ 24

- aus Edelstahl
- geschliffen Korn 240
- ohne ABZ / ABG
- passend zu Modell 14 / 34
- empfohlener Ø der Glasbohrung: 12 mm

Glas- bzw. Bleckstärken

ESG*	VSG**	Blech
8,0 mm	8,76 mm	1,5 mm
10,0 mm	9,52 mm	2,0 mm
12,0 mm	10,76 mm	3,0 mm
	11,52 mm	4,0 mm
	12,76 mm	

* = Einscheiben-Sicherheits-Glas / ** = Verbunds-Sicherheits-Glas

Lieferumfang

2 x Senkkopfschraube M6 x 25

2 x Sicherungsstift

Gummieinlagen (angepasst an Glasstärke)*

* = Bitte bei Bestellung angeben!

heco gmbh | Revisionsdatum 23.06.2024 | Revisionsnummer 02 ([24])

