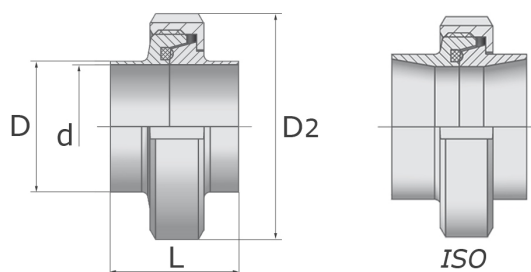


navařovací šroubení, kompl.

[zkratka označení: 212A*](#)

DIN 11851, č. 212A

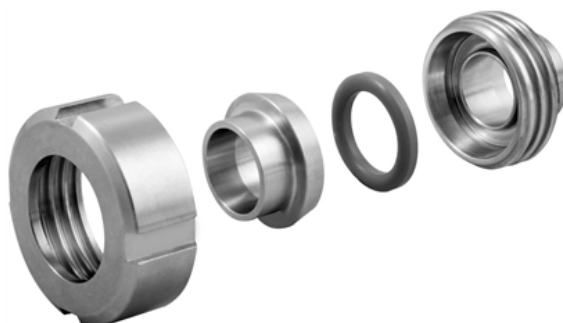
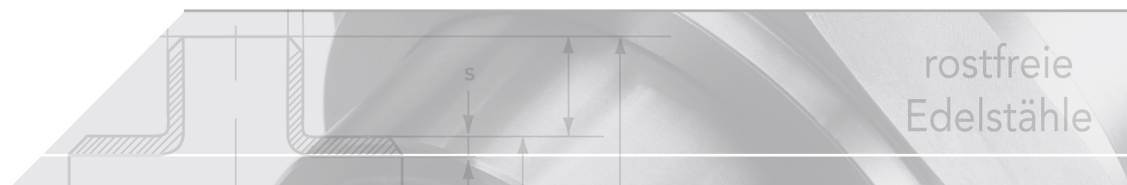


technický list výrobku

Reihe	DN	D	D2	d	L	kg	Art.-Nr.
DIN	10	13,0	38	10,0	34	0,134	GL-212-010
DIN	15	19,0	44	16,0	34	0,167	GL-212-015
DIN	20	23,0	54	20,0	36	0,294	GL-212-020
DIN	25	29,0	63	26,0	44	0,386	GL-212-025
DIN	32	35,0	70	32,0	50	0,480	GL-212-032
DIN	40	41,0	78	38,0	52	0,560	GL-212-040
DIN	50	53,0	92	50,0	56	0,774	GL-212-050
DIN	65	70,0	112	66,0	64	1,233	GL-212-065
DIN	80	85,0	127	81,0	74	1,750	GL-212-080
DIN	100	104,0	148	100,0	88	2,320	GL-212-100
DIN	125	129,0	178	125,0	68	3,360	GL-212-125
DIN	150	154,0	210	150,0	74	5,120	GL-212-150
ISO	15	21,3	44	18,1	34	0,161	GL-212-021
ISO	20	26,9	54	23,7	36	0,275	GL-212-026
ISO	25	33,7	63	29,7	45	0,400	GL-212-033
ISO	32	42,4	70	38,4	51	0,570	GL-212-042
ISO	40	48,3	78	44,3	53	0,566	GL-212-048
ISO	50	60,3	92	56,3	57	0,787	GL-212-060
ISO	65	76,1	112	72,1	65	1,240	GL-212-076
ISO	80	88,9	127	84,9	75	1,708	GL-212-088
ISO	100	114,3	148	110,3	89	2,380	GL-212-114
Zoll	1"	25,4	63	22,9	45	0,000	GL-212-Z25
Zoll	1 1/4"	31,8	70	27,8	51	0,000	GL-212-Z32
Zoll	1 1/2"	38,1	78	35,1	53	0,594	GL-212-Z40
Zoll	2"	50,8	92	47,8	57	0,850	GL-212-Z50
Zoll	2 1/2"	63,5	112	60,2	65	1,105	GL-212-Z65
Zoll	3"	76,1	119	72,8	65	1,260	GL-212-Z80
Zoll	4"	101,6	148	97,4	89	2,520	GL-212-ZA0

dostupné jakosti: V4A

Nápojové armatury > trubková šroubení > kompletní



Navářené šroubení

Pro potravinářský průmysl

Materiály

V2A

AISI 304/ 304L - 1.4301/ 1.4306, 1.4307

V4A

AISI 316L - 1.4404

